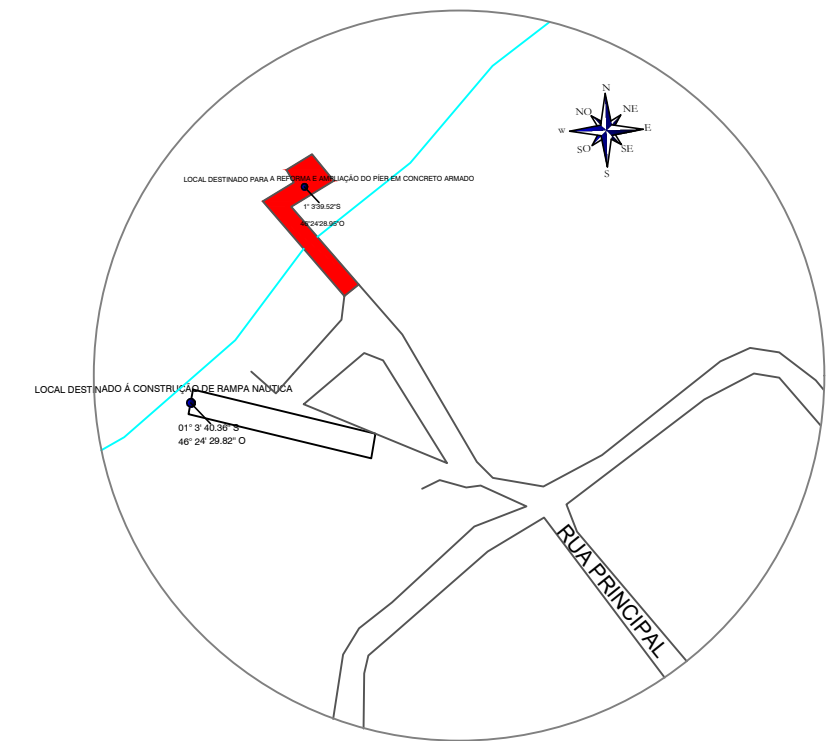




 REPRESENTAÇÃO ESQUEMÁTICA DA OBRA DE REFORMA E AMPLIAÇÃO DO PÍER



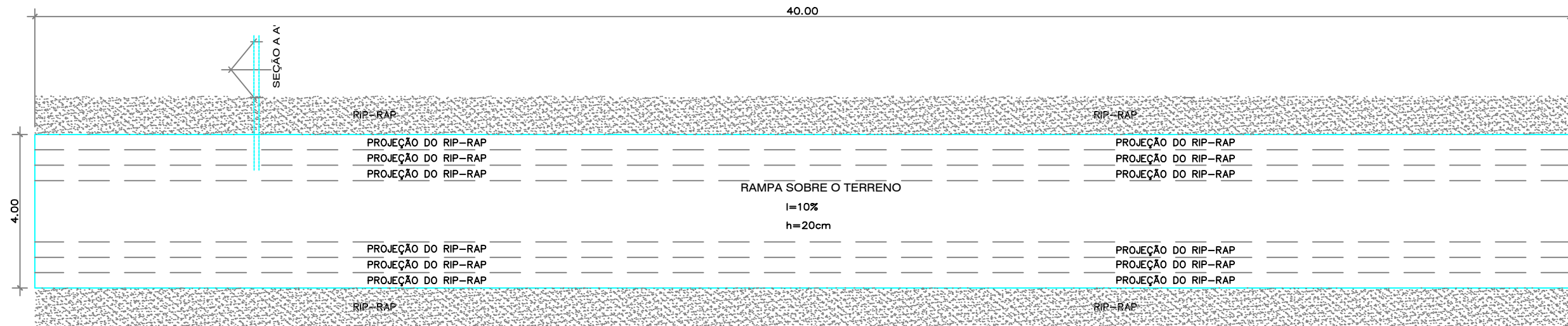
PLANTA DE SITUAÇÃO DA REFORMA E AMPLIAÇÃO DO PÍER SEM ESCALA

ANNA BEATRIZ AGUIAR DE SOUZA:02882180276

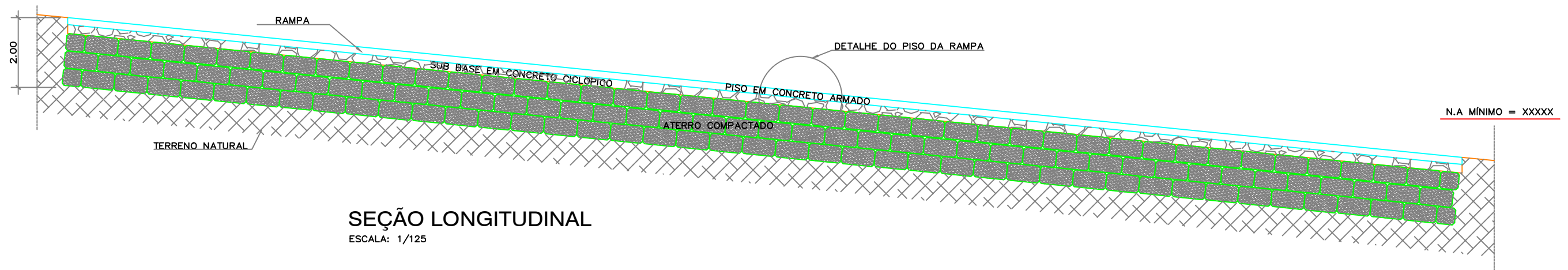
Assinado de forma digital por ANNA BEATRIZ AGUIAR DE SOUZA:02882180276



Identificação: REFORMA E AMPLIAÇÃO DO PÍER, E CONSTRUÇÃO DE RAMPA NAUTICA PÚBLICA, NA COMUNIDADE DO PORTO DO CAMPO - AUGUSTO CORRÊA/PA COORDENADAS GEOGRÁFICAS: Pier -> LAT.: -1° 3' 39.52" S LONG.: -46° 24' 28.95" O Rampa-> LAT.: -1° 3' 40.36" S LONG.: -46° 24' 29.82" O			
Conteúdo: PLANTA DE SITUAÇÃO E REPRESENTAÇÃO ESQUEMÁTICA PIER E RAMPA NAUTICA		Endereço: Orla do Rio Porto do Campo, Comunidade do Porto do Campo, Augusto Corrêa/PA.	
Desenho: TEC. EVERSON SOUSA		Responsável Técnico: Anna Beatriz Aguiar de Souza Engenharia Civil CREA/PA N° 1519174578	Área Total: 88,54 m ²
Esc: INDICADA	Data: Maio de 2023	Área Construída: 88,54 m ²	01 / 07



PLANTA DA RAMPA
ESCALA: 1/125



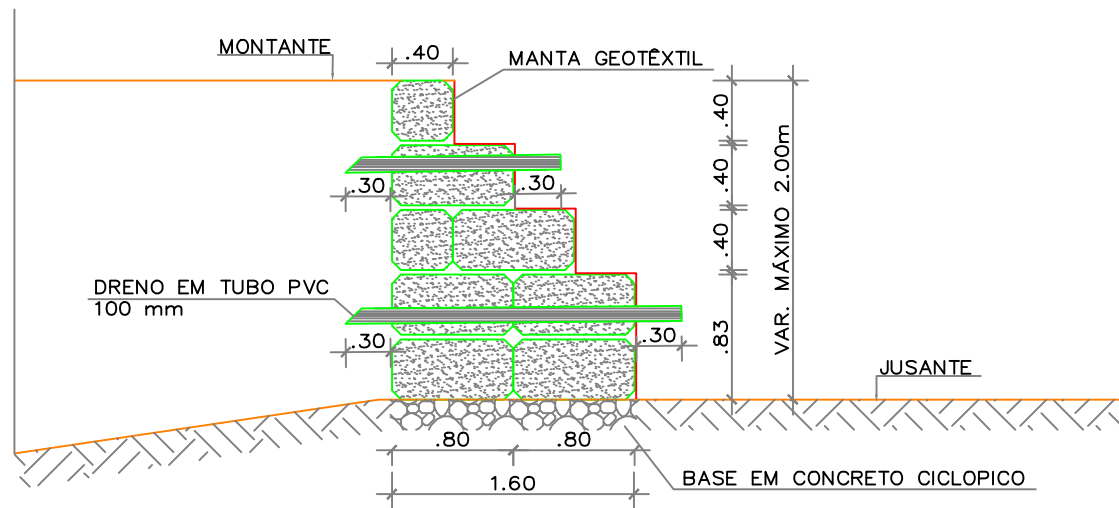
SEÇÃO LONGITUDINAL
ESCALA: 1/125

ANNA BEATRIZ
AGUIAR DE
SOUZA:02882180276

Assinado de forma
digital por ANNA
BEATRIZ AGUIAR DE
SOUZA:02882180276



Identificação: REFORMA E AMPLIAÇÃO DO PÍER, E CONSTRUÇÃO DE RAMPA NAÚTICA PÚBLICA, NA COMUNIDADE DO PORTO DO CAMPO - AUGUSTO CORRÊA/PA COORDENADAS GEOGRÁFICAS: LAT.: -1° 3' 40.36"S LONG.: -46° 24' 29.82"O			
Conteúdo: PLANTA DA RAMPA E SEÇÃO LONGITUDINAL		Endereço: Orla do Rio Porto do Campo, Comunidade do Porto do Campo, Augusto Corrêa/PA.	
Desenho: TEC. EVERSON SOUSA		Responsável Técnico: Anna Beatriz Aguiar de Souza Engenharia Civil CREA/PA N° 1519174578	Área Total: 160,00 m ²
Esc: INDICADA	Data: Maio de 2023	Área Construída: 160,00 m ²	02 / 07



SEÇÃO ESQUEMÁTICA DE RIP-RAP

ESCALA: 1/50

Tabela de aço

AÇO	N	DIAM	Q	UNIT (cm)	C.TOTAL (cm)
CA60	1	6.0	27	39,94	1.078,38
	2	6.0	267	3,94	1.051,98

Resumo do aço

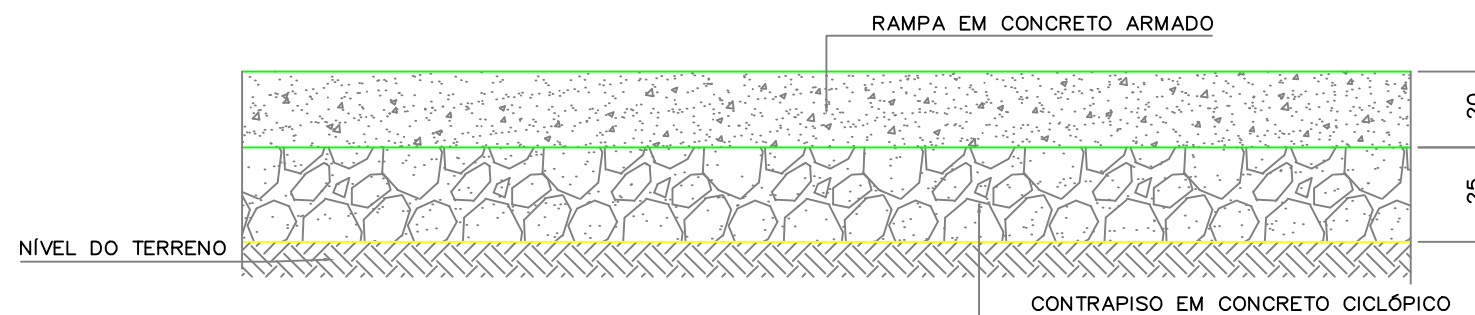
AÇO	DIAM	C.TOTAL (m)	PESO + 10 % (kg)
CA60	6.0	2.130,36	538,98
PESO TOTAL			
CA60	539		

ANNA BEATRIZ
AGUIAR DE
SOUZA:02882180276

Assinado de forma
digital por ANNA
BEATRIZ AGUIAR DE
SOUZA:02882180276

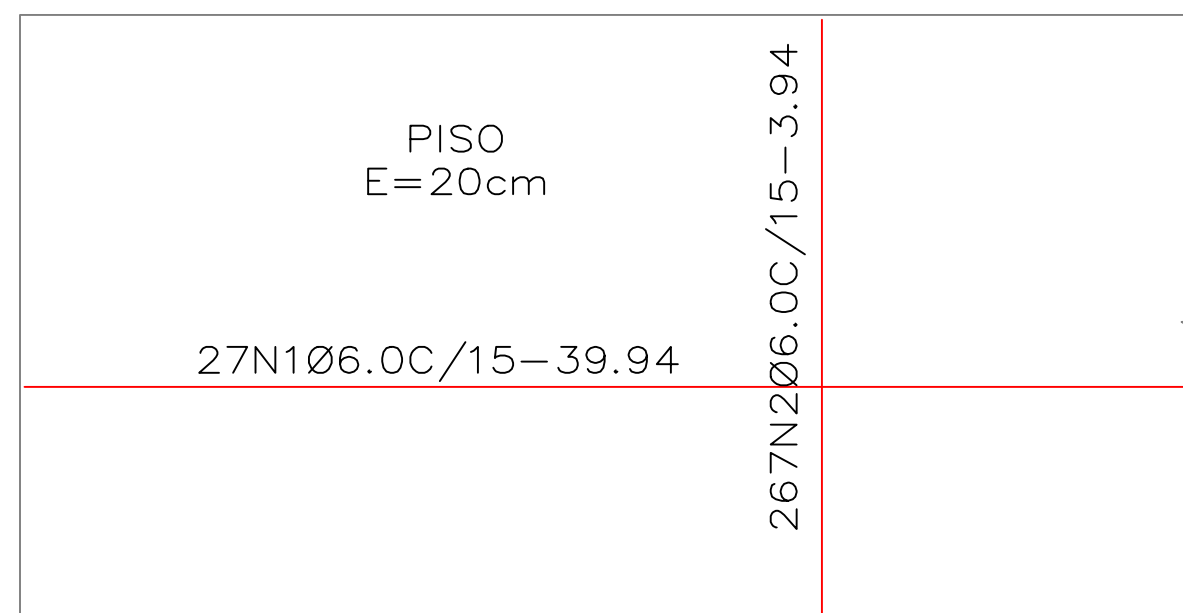
ARMAÇÃO POSITIVA DA LAJE - RAMPA

ESC.: 1/100



DETALHE DO PISO DA RAMPA

ESCALA: 1/20



PREFEITURA MUNICIPAL DE AUGUSTO CORRÊA
CNPJ: 04.873.600/0001-15
SECRETARIA MUNICIPAL DE PLANEJAMENTO

Identificação:
REFORMA E AMPLIAÇÃO DO PIÉR, E CONSTRUÇÃO DE RAMPA NAÚTICA PÚBLICA, NA COMUNIDADE DO PORTO DO CAMPO - AUGUSTO CORRÊA/PA
COORDENADAS GEOGRÁFICAS: LAT.: -1° 3' 40.36"S LONG.: -46° 24' 29.82"O

Conteúdo:
ARMAÇÃO POSITIVA DA LAJE, DETALHE PISO, SEÇÃO ESQUEMÁTICA RIP-RAP E TABELAS.

Desenho:
TEC. EVERSON SOUSA

Esc:
INDICADA

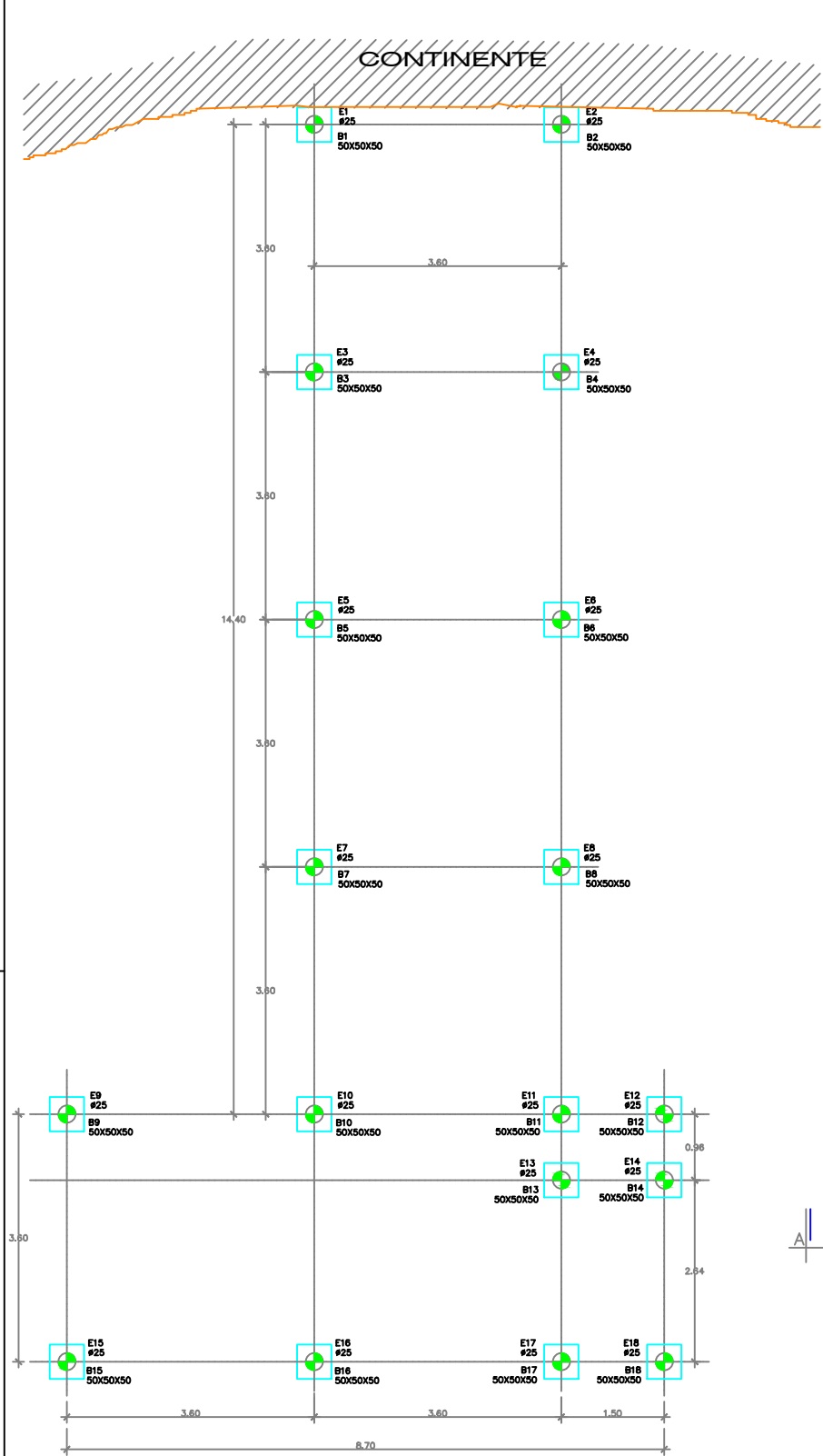
Endereço:
Orla do Rio Porto do Campo, Comunidade do Porto do Campo, Augusto Corrêa/PA.

Responsável Técnico:
Anna Beatriz Aguiar de Souza
Engenharia Civil
CREA/PA Nº 1519174578

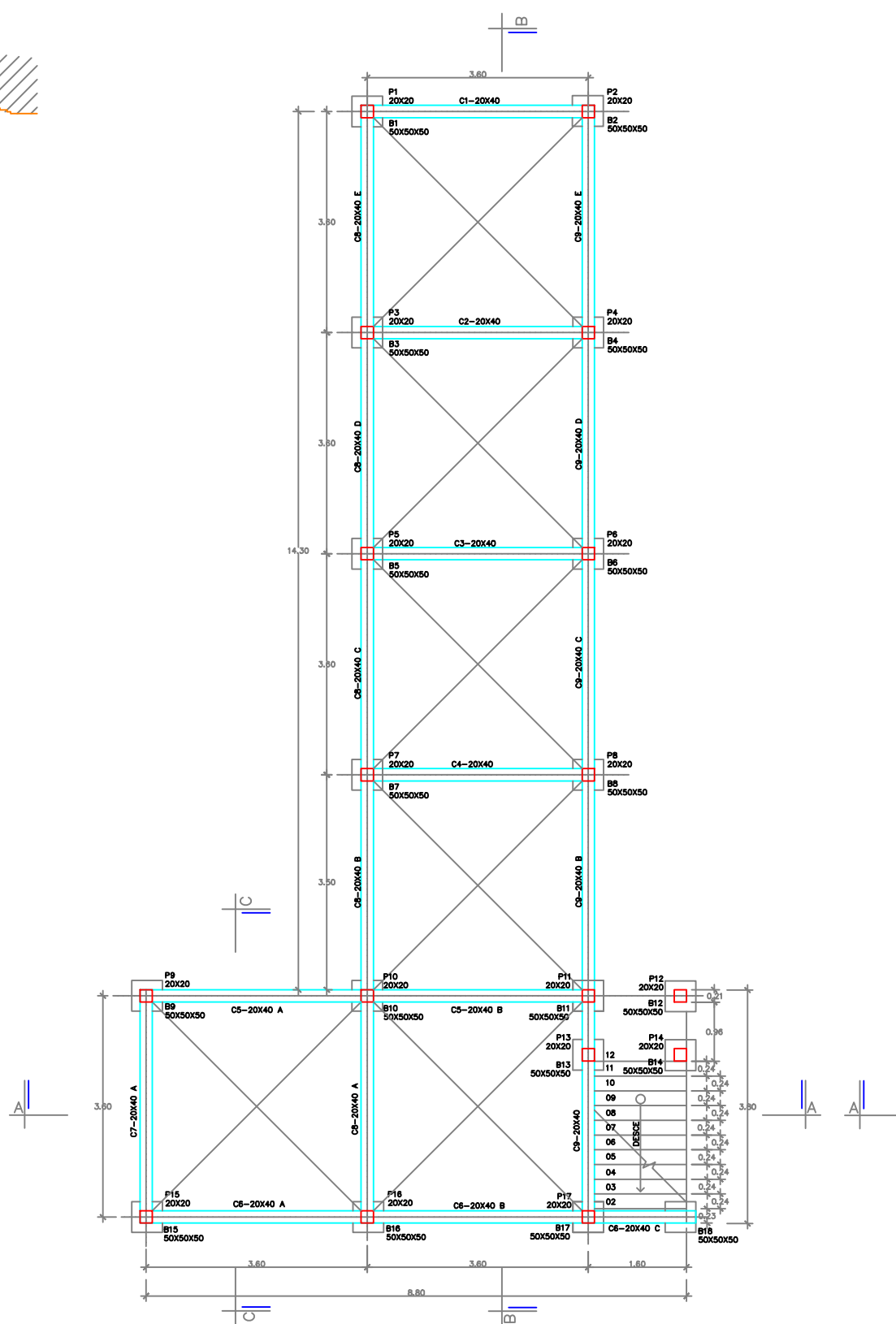
Área Total:
160,00 m²

Área Construída:
160,00 m²

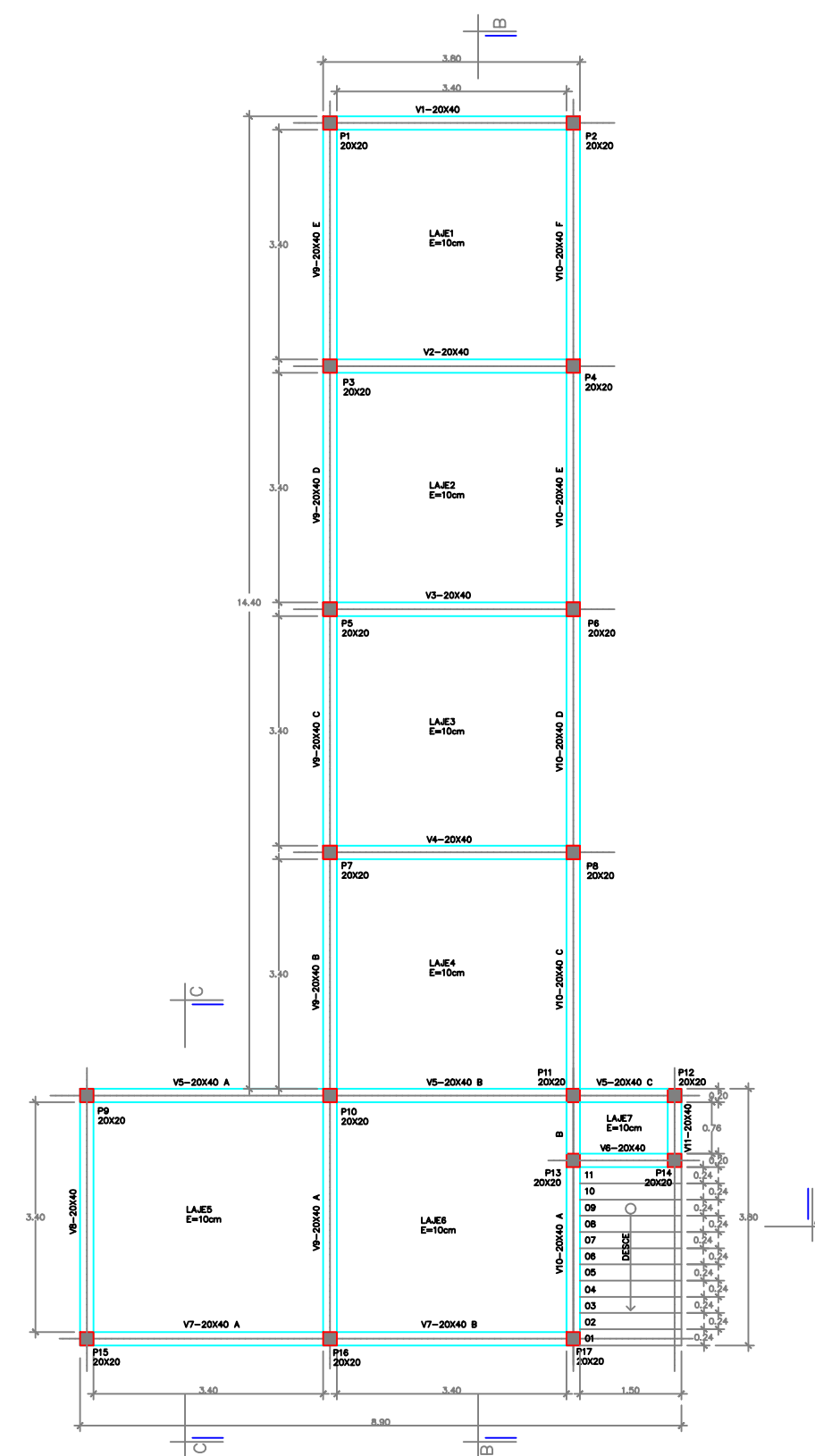
03
07



LOCAÇÃO DE ESTACAS E BLOCOS
ESC.: 1/100



PLANTA DE FÔRMA NÍVEL CINTAMENTO
ESC.: 1/100



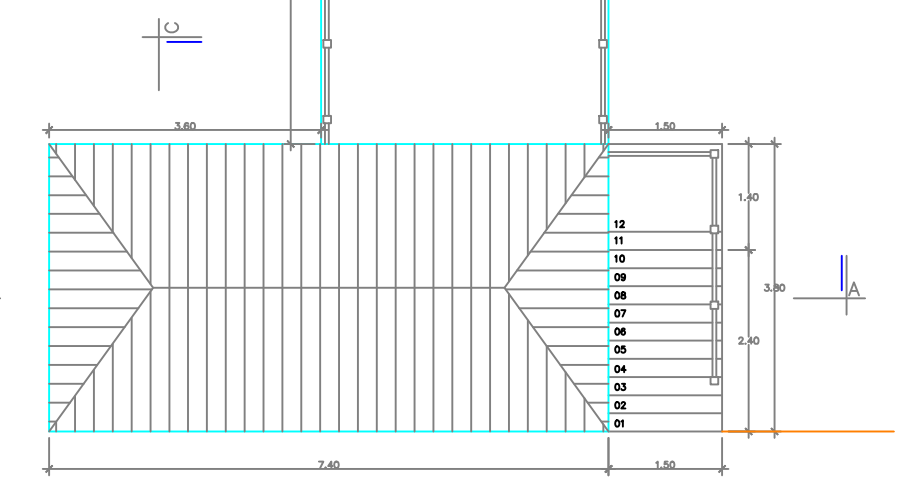
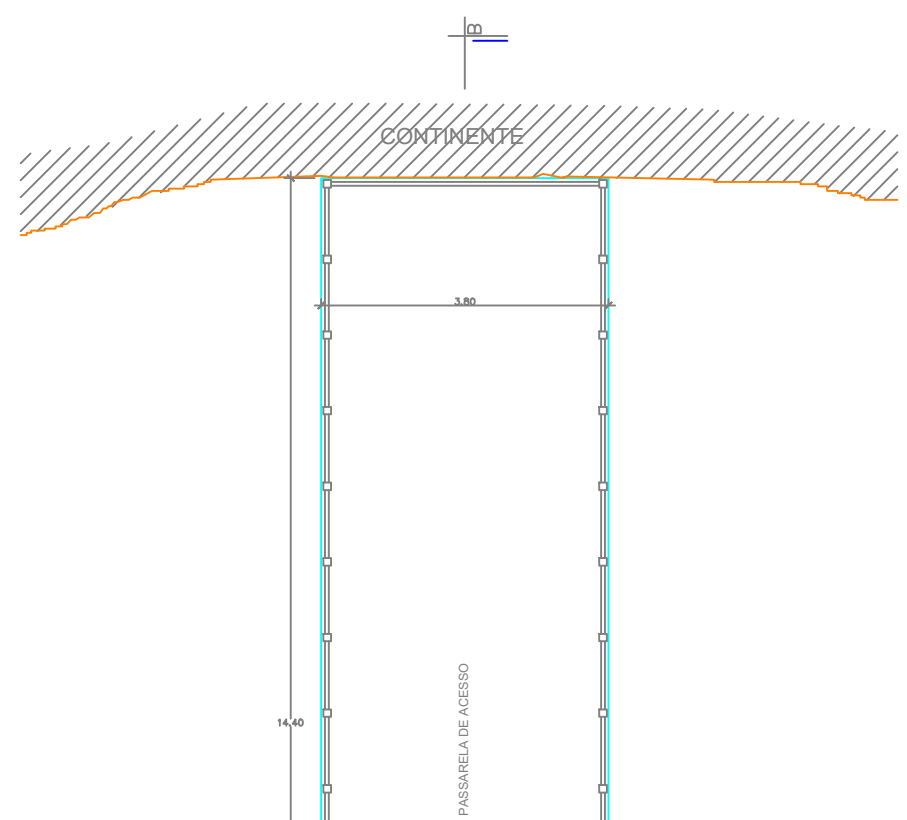
PLANTA DE FÔRMA NÍVEL VIGAMENTO
ESC.: 1/100

ANNA BEATRIZ
AGUIAR DE
SOUZA:02882180276

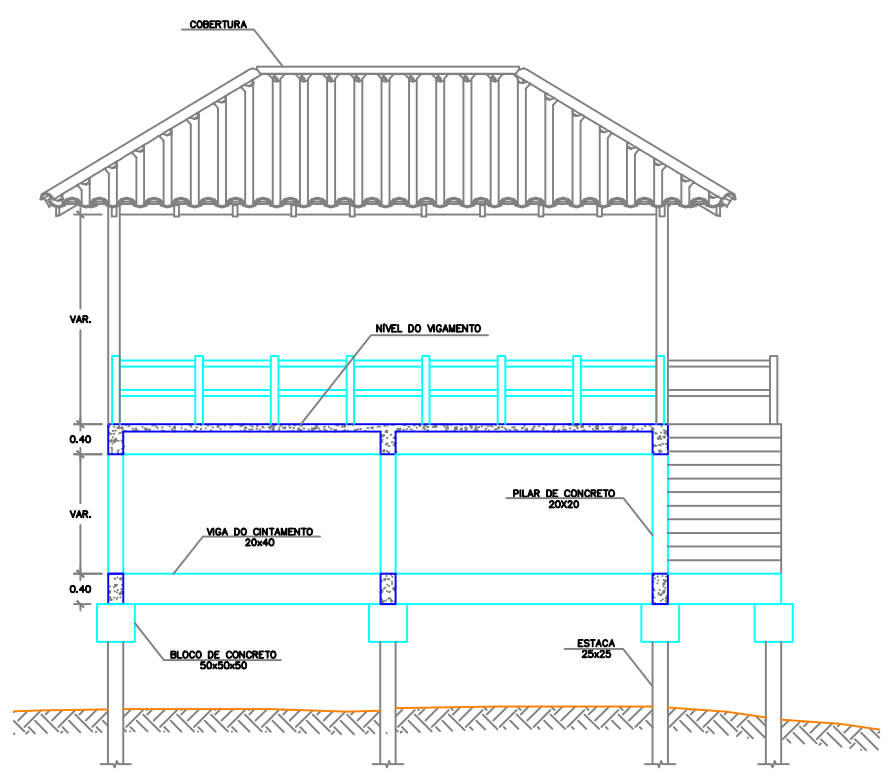
Assinado de forma digital
por ANNA BEATRIZ
AGUIAR DE
SOUZA:02882180276



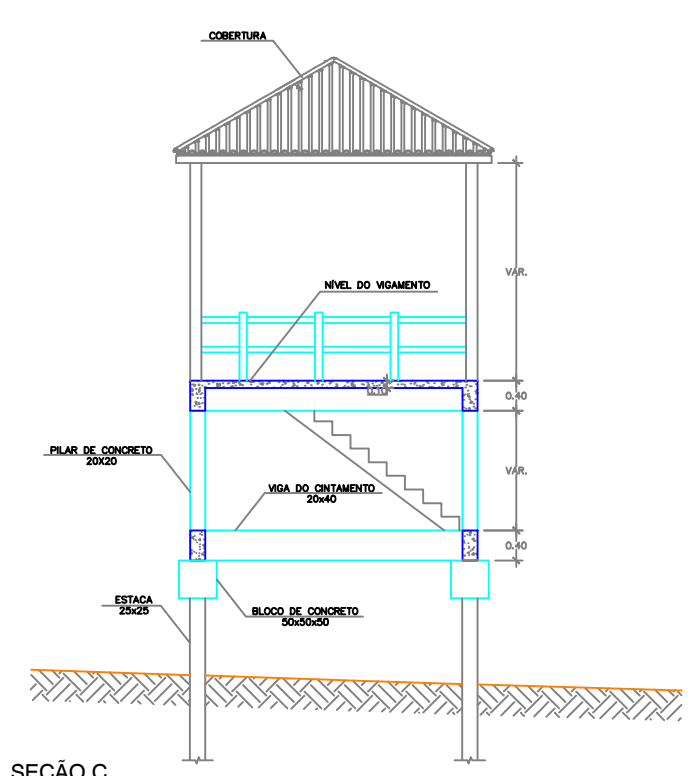
Identificação: REFORMA E AMPLIAÇÃO DO PIÉR, E CONSTRUÇÃO DE RAMPA NAÚTICA PÚBLICA, NA COMUNIDADE DO PORTO DO CAMPO - AUGUSTO CORRÊA/PA COORDENADAS GEOGRÁFICAS: LAT.: -1° 3' 39.52"S LONG.: -46° 24' 28.95"O	
Conteúdo: LOCAÇÃO DE ESTACAS E BLOCOS, PLANTA DE FÔRMA NÍVEL CINTAMENTO E VIGAMENTO.	Endereço: Orla do Rio Porto do Campo, Comunidade do Porto do Campo, Augusto Corrêa/PA.
Desenho: TEC. EVERSON SOUSA	Responsável Técnico: Anna Beatriz Aguiar de Souza Engenharia Civil CREA/PA N° 1519174578
Esc: INDICADA	Data: Maio de 2023
Área Total: 88,54 m ²	
Área Construída: 88,54 m ²	
04 07	



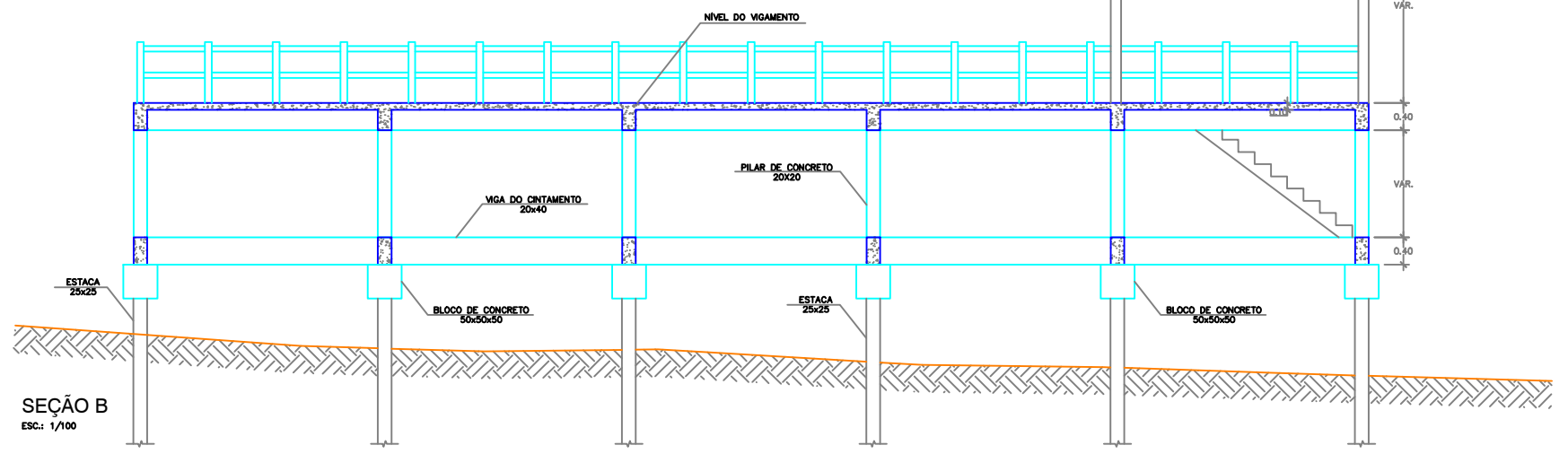
PLANTA ESQUEMÁTICA A SER EXECUTADA
ESC.: 1/100



SEÇÃO A
ESC.: 1/100



SEÇÃO C
ESC.: 1/100



SEÇÃO B
ESC.: 1/100

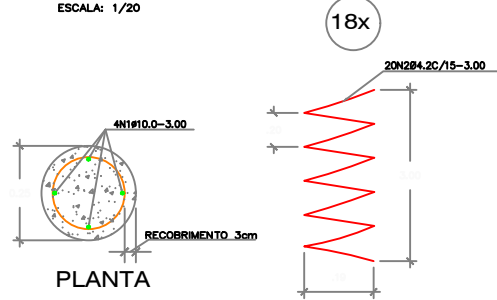
ANNA BEATRIZ
AGUIAR DE
SOUZA:02882180276

Assinado de forma
digital por ANNA
BEATRIZ AGUIAR DE
SOUZA:02882180276



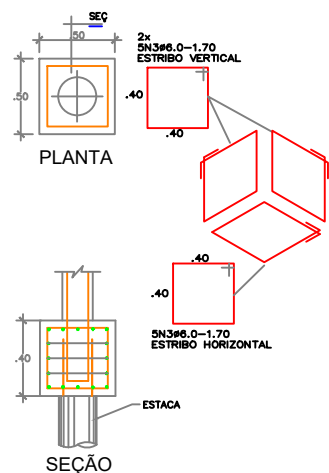
Identificação: REFORMA E AMPLIAÇÃO DO PÍER, E CONSTRUÇÃO DE RAMPA NAÚTICA PÚBLICA, NA COMUNIDADE DO PORTO DO CAMPO - AUGUSTO CORRÊA/PA COORDENADAS GEOGRÁFICAS: LAT.: -1° 3' 39.52"S LONG.: -46° 24' 28.95"O	
Conteúdo: PLANTA ESQUEMÁTICA A SER EXECUTADA, SEÇÃO A, B e C.	Endereço: Orla do Rio Porto do Campo, Comunidade do Porto do Campo, Augusto Corrêa/PA.
Desenho: TEC. EVERSON SOUSA	Responsável Técnico: Anna Beatriz Aguiar de Souza Engenharia Civil CREA/PA N° 1519174578
Esc: INDICADA	Data: Maio de 2023
Área Total: 88,54 m ²	Área Construída: 88,54 m ²
05 / 07	

DETALHE DAS ESTACAS
ESCALA: 1/20

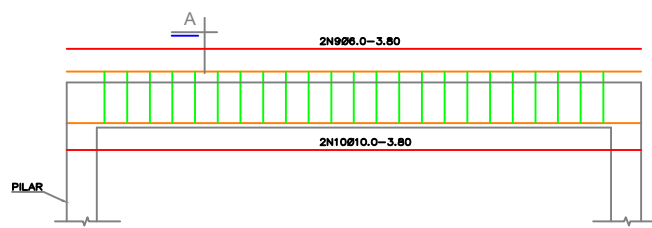
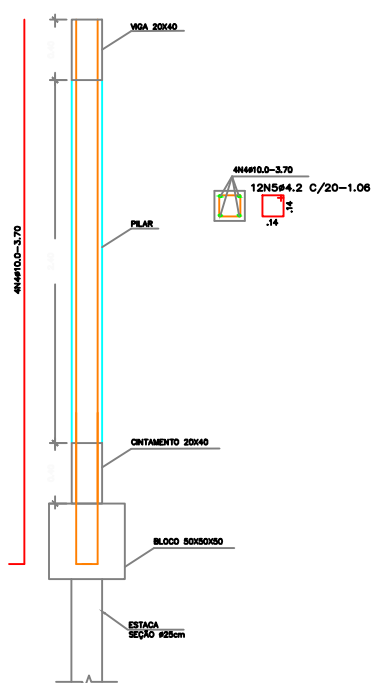


DETALHE DO ESTRIBO

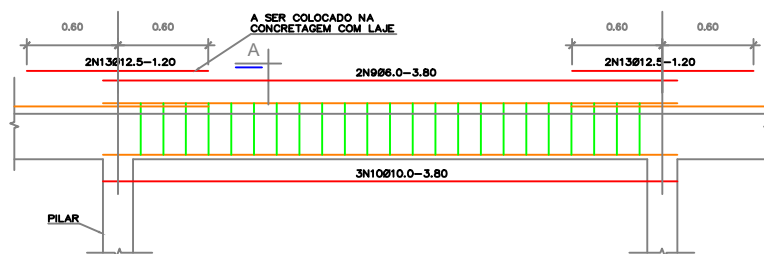
ARMAÇÃO DOS BLOCOS SOBRE ESTACAS
ESCALA: 1/30



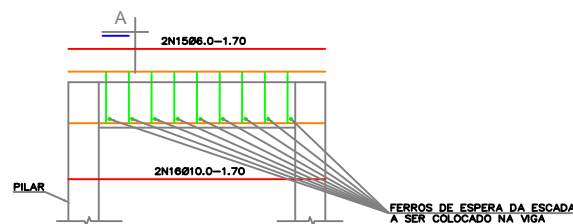
DETALHE DE ARMAÇÃO DO PILAR
ESCALA: 1/30



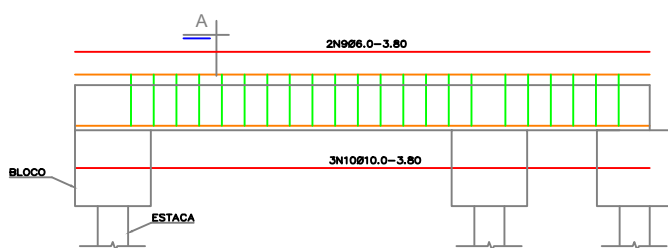
DETALHE DE ARMAÇÃO DE VIGAS BIAPOIADAS (4x)
V1, V2, V3, V4.
ESC: 1/75



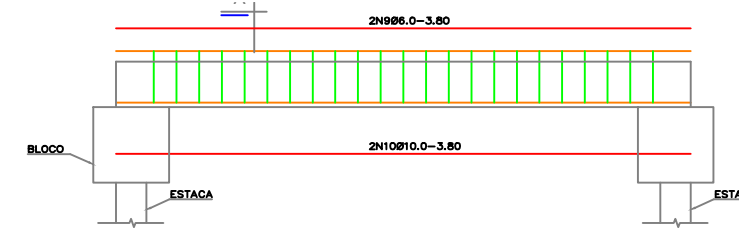
DETALHE DE ARMAÇÃO DE VIGAS CONTÍNUAS (14x)
(V5 A,B) (V7 A,B) (V9 A,B,C,D,E) (V10 A,C,D,E)
ESC: 1/75



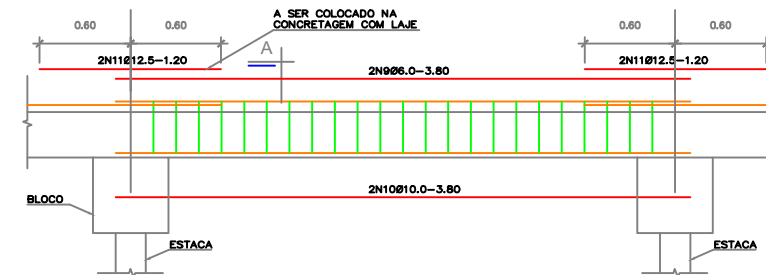
DETALHE DE ARMAÇÃO DE VIGAS BIAPOIADAS
V6
ESC: 1/75



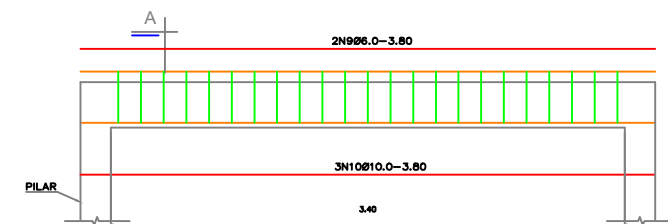
DETALHE DE ARMAÇÃO DE VIGAS CONTÍNUAS
C9
ESC: 1/75



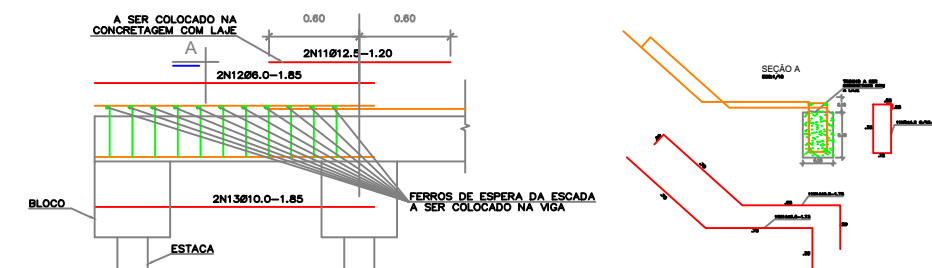
DETALHE DE ARMAÇÃO DO CINTAMENTO BIAPOIADOS (4x)
C1, C2, C3, C4.
ESC: 1/75



DETALHE DE ARMAÇÃO DE CINTAMENTOS CONTÍNUOS (14x)
(C5 A,B) (C6 A,B) (C8 A,B,C,D,E) (C9 A,B,C,D,E)
ESC: 1/75



DETALHE DE ARMAÇÃO DE VIGAS CONTÍNUAS
V8
ESC: 1/75



DETALHE DE ARMAÇÃO DE CINTAMENTO (C6 C)
ESC: 1/75

ANNA BEATRIZ AGUIAR DE SOUZA:02882180276

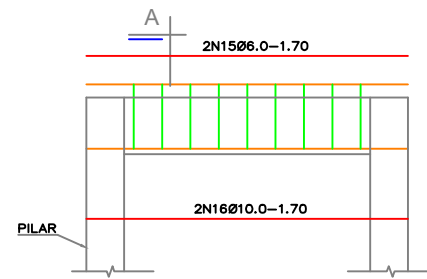
Assinado de forma digital por ANNA BEATRIZ AGUIAR DE SOUZA:02882180276



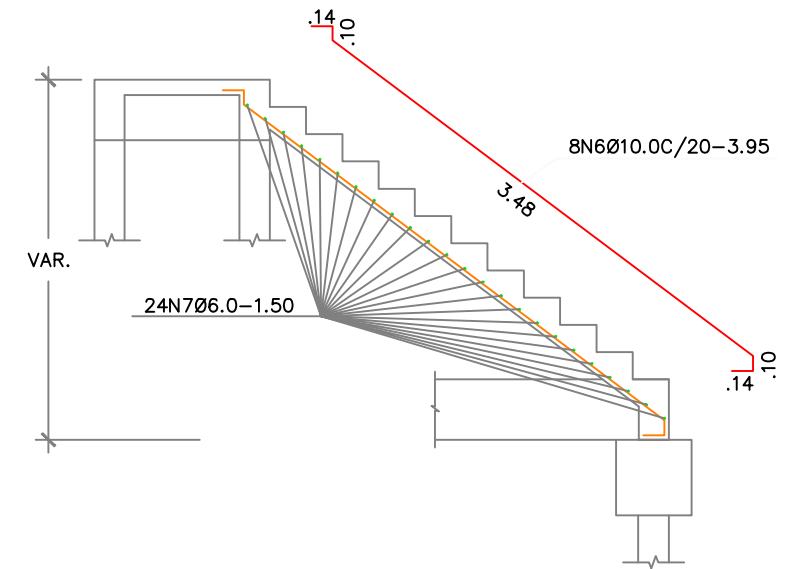
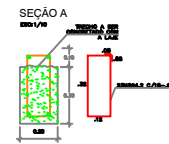
Identificação:
REFORMA E AMPLIAÇÃO DO PIÉR, E CONSTRUÇÃO DE RAMPA NAÚTICA PÚBLICA, NA COMUNIDADE DO PORTO DO CAMPO - AUGUSTO CORRÊA/PA
COORDENADAS GEOGRÁFICAS: LAT.: -1° 3' 39.52"S LONG.: -46° 24' 28.95"O

Conteúdo:
Estrutural da Reforma e Ampliação do Pier
Endereço:
Orla do Rio Porto do Campo, Comunidade do Porto do Campo, Augusto Corrêa/PA.

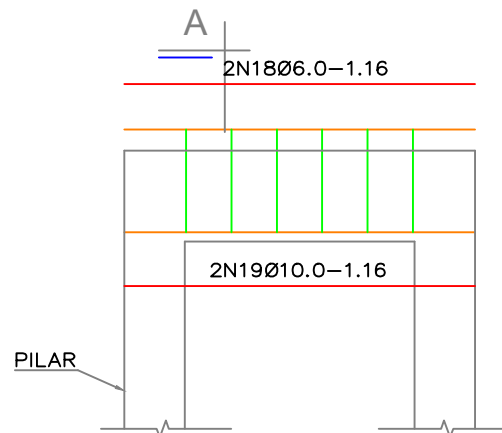
Desenho: TEC. EVERSON SOUSA	Responsável Técnico: Anna Beatriz Aguiar de Souza Engenharia Civil CREA/PA N° 1519174578	Área Total: 88,54 m ²	06 / 07
Esc: INDICADA	Data: Maio de 2023	Área Construída: 88,54 m ²	



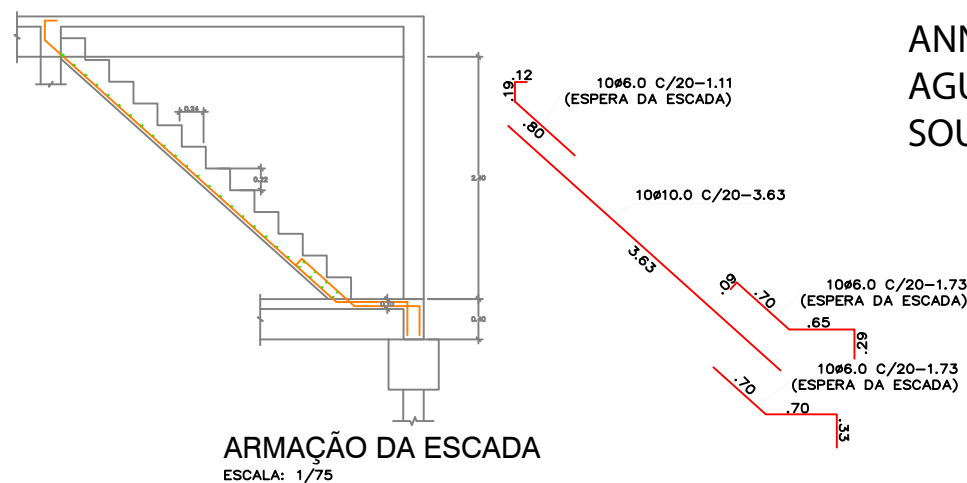
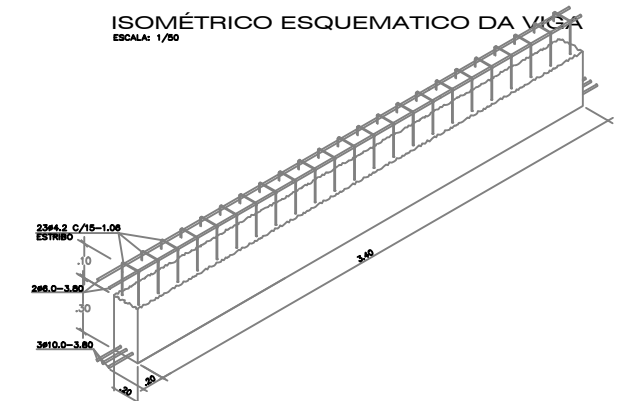
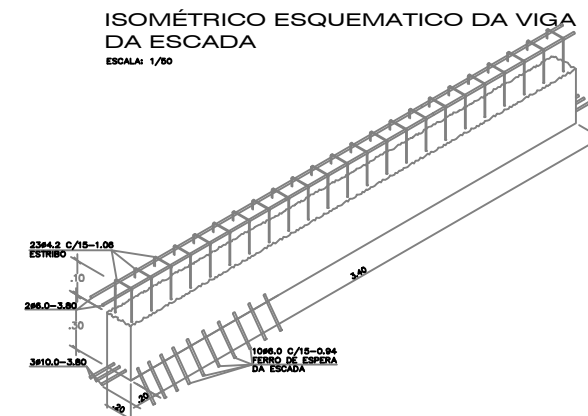
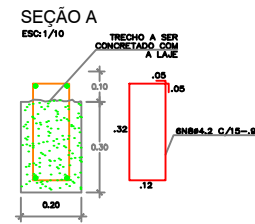
DETALHE DE ARMAÇÃO DE VIGAS BIASPOIADAS V5
ESC.: 1/25



DETALHE DA ARMAÇÃO DA ESCADA
ESC.: 1/50



DETALHE DE ARMAÇÃO DE VIGAS BIASPOIADAS V11
ESC.: 1/25



ANNA BEATRIZ AGUIAR DE SOUZA:02882180276

Assinado de forma digital por ANNA BEATRIZ AGUIAR DE SOUZA:02882180276

OBSERVAÇÕES:

- FCK DO CONCRETO DAS ESTACAS 30Ppa;
- RECOBRIMENTO DAS ESTRUTURAS= 3cm
- RECOBRIMENTO DAS ARMADURAS NOS BLOCOS=5cm
- PARA COMPRIMENTO MAIOR, AUMENTAR PROPORCIONALMENTE O NÚMERO DE ESTACAS



Identificação: REFORMA E AMPLIAÇÃO DO PÍER, E CONSTRUÇÃO DE RAMPA NAÚTICA PÚBLICA, NA COMUNIDADE DO PORTO DO CAMPO - AUGUSTO CORRÊA/PA COORDENADAS GEOGRÁFICAS: LAT.: -1° 3' 39.52"S LONG.: -46° 24' 28.95"O			
Conteúdo: Estrutural da Reforma e Ampliação do Pier		Endereço: Orla do Rio Porto do Campo, Comunidade do Porto do Campo, Augusto Corrêa/PA.	
Desenho: TEC. EVERSON SOUSA		Responsável Técnico: Anna Beatriz Aguiar de Souza Engenharia Civil CREA/PA N° 1519174578	Área Total: 88,54 m ²
Esc: INDICADA	Data: Maio de 2023	Área Construída: 88,54 m ²	07 / 07



PIER EM CONCRETO ARMADO - PORTO DO CAMPO

RAMPA NAUTICA - PORTO DO CAMPO

Image © 2023 Maxar Technologies
Image © 2023 CNES/Airbus

Google Earth

Data das Imagens: 5/15/2021 1°03'40.18"S 46°24'29.37"O elev 3 m altitude do ponto de visão 234 m



Local destinado a construção de Rampa náutica